

УТВЕРЖДАЮ
И.О. Директор МОБУ «СОШ №3»
_____ В.М. Муренкова

«29» июля 2021г.

ПАСПОРТ
доступности объекта социальной инфраструктуры (ОСИ) № 21

1. Общие сведения об объекте

1.1. Наименование (вид) объекта: **МОБУ "СОШ №3" корпус 1.**

1.2. Адрес местонахождения объекта: **462781 Оренбургская область, г. Ясный, ул. Свердлова 10.**

Почтовый адрес: 462781 ул. Свердлова 10, г Ясный, Оренбургская область.

1.3. Сведения о размещении объекта : **отдельно стоящее здание 3 этажа, 6927,2 кв. м. на 1 этаже, каб №4. 60 м² каб №5, 72 м²**

1.4. Год постройки здания: **1988 год**, последнего капитального ремонта: **не проводился**

1.5. Дата предстоящих плановых ремонтных работ: текущего - **01.08.2021 по 31.08.2021г**
капитального - планируется в 2022 году

Сведения об организации, расположенной на объекте:

1.6. Название организации (учреждения) (полное юридическое наименование - согласно Уставу, краткое наименование): **Муниципальное общеобразовательное бюджетное учреждение "Средняя общеобразовательная школа № 3" муниципального образования Ясненский городской округ Оренбургской области (МОБУ "СОШ №3")**

1.7. Юридический адрес организации (учреждения) : **462781 Оренбургская область, г. Ясный, ул. Свердлова 10.**

Почтовый адрес: 462781 ул. Свердлова 10, г Ясный, Оренбургская область.

1.8. Основание для пользования объектом (оперативное управление, аренда, собственность, другое): **оперативное управление.**

1.9. Форма собственности: **государственная**, негосударственная (нужное подчеркнуть).

1.10. Территориальная принадлежность: федеральная, региональная, **муниципальная**

1.11. Вышестоящая организация (наименование): **Администрация муниципального образования Ясненский городской округ Оренбургской области**

1.12. Адрес вышестоящей организации, другие координаты: **г. Ясный, ул. Ленина, 17.**

Почтовый адрес: 462781 ул. Ленина, 17, г Ясный, Оренбургская область.

2. Характеристика деятельности организации, расположенной на объекте

2.1. Сфера деятельности (здравоохранение, образование, социальная защита, физическая культура и спорт, культура, связь и информация, транспорт, жилой фонд, потребительский рынок и сфера услуг, другое): **образование.**

2.2. Виды оказываемых услуг: **Образовательные услуги.**

2.3. Форма оказания услуг: **на объекте**, с длительным пребыванием, в т.ч. с проживанием, **на дому, дистанционно** (нужное подчеркнуть).

2.4. Категории обслуживаемого населения по возрасту: дети, лица трудоспособного возраста, пожилые; все возрастные категории (нужное подчеркнуть).

2.5. Категории обслуживаемых инвалидов: все категории, инвалиды, передвигающиеся на креслах-колясках, инвалиды с нарушениями опорно-двигательного аппарата, нарушениями слуха, нарушениями зрения, нарушениями умственного развития (нужное подчеркнуть).

2.6. Плановая мощность - посещаемость (количество обслуживаемых в день), вместимость, пропускная способность: плановая мощность - 1200 учащихся, количество обслуживаемых в день - 668 учащихся в одну смену

2.7. Участие в исполнении индивидуальной программы реабилитации инвалида, ребенка-инвалида (далее - ИПР): да, нет (нужное подчеркнуть).

3. Состояние доступности объекта для инвалидов и других маломобильных групп населения (далее - МГН)

3.1. Путь следования к объекту пассажирским транспортом (описать маршрут движения с использованием пассажирского транспорта): по ул. Ленина, остановка кинотеатр "Заря", автобус №3

наличие адаптированного пассажирского транспорта, следующего к объекту: отсутствует

3.2. Путь к объекту от ближайшей остановки пассажирского транспорта:

3.2.1. Расстояние до объекта от остановки транспорта - **380 м.**

3.2.2. Время движения (пешком) **7-10 мин.**

3.2.3. Наличие выделенного от проезжей части пешеходного пути: да, нет (нужное подчеркнуть).

3.2.4. Перекрестки: нерегулируемые; регулируемые, со звуковой сигнализацией, таймером; нет (нужное подчеркнуть).

3.2.5. Информация на пути следования к объекту: акустическая, тактильная, визуальная; нет (нужное подчеркнуть).

3.2.6. Перепады высоты на пути: нет, есть (описать): прогибы в покрытии пешеходной дорожки, ведущей на школьную территорию.

Их обустройство для инвалидов на коляске: да, нет (нужное подчеркнуть).

3.3. Вариант организации доступности ОСИ (формы обслуживания) с учетом СНиП 35-01-2001 «Доступность зданий и сооружений для маломобильных групп населения» (СП 59.13330.2012), утвержденных приказом Минрегиона России от 27.12.2011 № 605:

№ п/п	Категория инвалидов (вид нарушения)	Вариант организации доступности объекта ¹⁾
1.	Все категории инвалидов и МГН, в том числе инвалиды:	ДУ
2	передвигающиеся на креслах-колясках	ДУ
3	с нарушениями опорно-двигательного аппарата	ДУ
4	с нарушениями зрения	ДУ
5	с нарушениями слуха	ДУ
6	с нарушениями умственного развития	ДУ

¹⁾ Указывается один из вариантов: «А», «Б», «ДУ», «ВНД».

«А» - доступность всех зон и помещений (универсальная); «Б» - доступны специально выделенные участки и помещения;

«ДУ» - доступность условная: дополнительная помощь сотрудника, услуги на дому, дистанционно;

«ВНД» - не организована доступность.

3.4. Состояние доступности основных структурно-функциональных зон

№ п/п	Основные структурно- функциональные зоны	Состояние доступности, в том числе для основных категорий инвалидов)
1.	Территория, прилегающая к зданию (участок)	ДУ
2.	Вход (входы) в здание	ДУ
3.	Путь (пути) движения внутри здания (в т.ч. пути эвакуации)	ДУ
4.	Зона целевого назначения здания (целевого посещения объекта)	ДУ
5.	Санитарно-гигиенические помещения	ВНД
6.	Система информации и связи (на всех зонах)	ДУ
7.	Пути движения к объекту (от остановки транспорта)	ДУ

Указывается: ДП-В - доступно полностью всем; ДП-И (К, О, С, Г, У) - доступно полностью избирательно (указать категории инвалидов); ДЧ-В - доступно частично всем; ДЧ-И (К, О, С, Г, У) - доступно частично избирательно (указать категории инвалидов); ДУ - доступно условно, ВНД - временно недоступно.

3.5. Итоговое заключение о состоянии доступности ОСИ:

Объект доступен условно.

На пути движения к объекту отсутствуют пешеходные пути и информационная поддержка.

Краевые ступени лестничных маршей не выделены цветом или фактурой.

Перед открытой лестницей отсутствуют предупредительные тактильные полосы.

Информирующие обозначения помещений не дублируются рельефными знаками.

Имеющаяся на объекте туалетная комната временно недоступна, так как отсутствует универсальная кабина. В общей уборной отсутствуют крючки для одежды, костылей и других принадлежностей, откидные опорные поручни, штанги.

Отсутствуют связь с дежурным, аварийное освещение

Нет специальных знаков, в том числе рельефных, у дверей туалетной комнаты.

Водопроводный кран над раковиной винтового действия, управление спуском воды

в унитазе находится на крышке сливного бочка. Систему информации на объекте необходимо продублировать тактильными средствами.

Рекомендации по адаптации: Капитальный ремонт, индивидуальные решения с ТСП.

4. Управленческое решение

4.1. Рекомендации по адаптации основных структурных элементов объекта

№ п/п	Основные структурно-функциональные зоны объекта	Рекомендации по адаптации объекта (вид работы) ¹
1	2	3
1.	Территория, прилегающая к зданию (участок)	Капитальный ремонт
2.	Вход (входы) в здание	Капитальный ремонт
3.	Путь (пути) движения внутри здания (в т.ч. пути эвакуации)	Капитальный ремонт
4.	Зона целевого назначения здания (целевого посещения объекта)	Капитальный ремонт
5.	Санитарно-гигиенические помещения	Капитальный ремонт

1	2	3
6.	Система информации на объекте (на всех зонах)	Капитальный ремонт
7.	Пути движения к объекту (от остановки транспорта)	Технические решения невозможны
8.	Все зоны и участки	Капитальный ремонт, текущий ремонт

Указывается один из вариантов (видов работ): не нуждается; ремонт (текущий, капитальный); индивидуальное решение с ТСП; технические решения невозможны - организация альтернативной формы обслуживания.

4.2. Период проведения работ

в рамках исполнения **2021 год**

(наименование документа)

4.3. Ожидаемый результат (по состоянию доступности) после выполнения работ по адаптации: _____

Оценка результата исполнения программы, плана (по состоянию доступности): ____

4.4. Для принятия решения **требуется**/не требуется (нужное подчеркнуть):

согласование _____

Имеется заключение уполномоченной организации о состоянии доступности объекта: _____

(наименование документа и выдавшей его организации, дата)

4.5. Информация размещена (обновлена) на Карте доступности Оренбургской области, дата . _____

(наименование сайта, портала)

5. Особые отметки

Паспорт сформирован на основании:

1. Анкеты (информации об объекте) от « » _____ 20__ года

2. Акта обследования объекта: № акта от « » _____ 20__ года

Заполняется сотрудником отдела социальной защиты населения департамента социальной защиты населения министерства социального развития Оренбургской области

УТВЕРЖДАЮ
И.О. Директора МОБУ
«СОШ№3»
_____ В.М. Муренкова
« 29 » июля 2021г.

АНКЕТА № ____
объекта социальной инфраструктуры

1. Общие сведения об объекте

1.1. Наименование (вид) объекта: **МОБУ "СОШ №3" корпус 1**

1.2. Адрес местонахождения объекта: **46278, Оренбургская область, г. Ясный, ул. Свердлова 10.**

1.3. Сведения о размещении объекта: **отдельно стоящее здание 3 этажа, 6927,2 кв. м. на 1 этаже. каб. №4 60 м²**

1.4. Год постройки здания: **1988 год**, последнего капитального ремонта: **не проводился**

1.5. Дата предстоящих плановых ремонтных работ: текущего-с **01.08.2021 по 31.08.2021г**
капитального - планируется в 2022 году

Сведения об организации, расположенной на объекте:

1.6. Название организации (учреждения) (полное юридическое наименование - согласно Уставу, краткое наименование): **Муниципальное общеобразовательное бюджетное учреждение "Средняя общеобразовательная школа № 3" муниципального образования Ясненский городской округ Оренбургской области МОБУ "СОШ №3".**

Юридический адрес организации (учреждения): **462781 Оренбургская область, г. Ясный, ул. Свердлова 10.**

Почтовый адрес: 462781, ул. Свердлова, д.10, г. Ясный, Оренбургская область

1.8. Основание для пользования объектом (оперативное управление, аренда, собственность, другое) **оперативное управление.**

1.9. Форма собственности: **государственная**, негосударственная (нужное подчеркнуть).

1.10. Территориальная принадлежность: федеральная, региональная, **муниципальная** (нужное подчеркнуть).

1.11. Вышестоящая организация (наименование): **Администрация муниципального образования Ясненский городской округ Оренбургской области**

1.12. Адрес вышестоящей организации, другие координаты: **462781, ул. Ленина, д.17, г. Ясный, Оренбургская область**

2. Характеристика деятельности организации, расположенной на объекте

2.1. Сфера деятельности (здравоохранение, образование, социальная защита, физическая культура и спорт, культура, связь и информация, транспорт, жилой фонд, потребительский рынок и сфера услуг, другое): **образование.**

2.2. Виды оказываемых услуг: **Образовательные услуги.**

2.3. Форма оказания услуг: **на объекте**, с длительным пребыванием, в т.ч. с проживанием, **на дому, дистанционно** (нужное подчеркнуть).

2.4. Категории обслуживаемого населения по возрасту: **дети**, лица трудоспособного возраста, пожилые; все возрастные категории (нужное подчеркнуть).

2.5. Категории обслуживаемых инвалидов: **все категории**, инвалиды, передвигающиеся на креслах-колясках, инвалиды с нарушениями опорно-двигательного аппарата, нарушениями слуха, нарушениями зрения, нарушениями умственного развития (нужное подчеркнуть).

2.6. Плановая мощность - посещаемость (количество обслуживаемых в день), вместимость, пропускная способность: **плановая мощность - 1200 учащихся, количество обслуживаемых в день - 668 учащихся в одну смену**

2.7. Участие в исполнении индивидуальной программы реабилитации инвалида, ребенка-

инвалида (далее - ИИР): да, нет (нужное подчеркнуть).

3. Состояние доступности объекта для инвалидов и других маломобильных групп населения (далее - МГН)

3.1. Путь следования к объекту пассажирским транспортом (описать маршрут движения с использованием пассажирского транспорта): **по ул. Ленина, остановка "Заря", автобус №3**

наличие адаптированного пассажирского транспорта, следующего к объекту: **отсутствует**

3.2. Путь к объекту от ближайшей остановки пассажирского транспорта:

3.2.1. Расстояние до объекта от остановки транспорта - **380 м.**

3.2.2. Время движения (пешком) **7-10 мин.**

3.2.3. Наличие выделенного от проезжей части пешеходного пути: **да**, нет (нужное подчеркнуть).

3.2.4. Перекрестки: **нерегулируемые**; регулируемые, со звуковой сигнализацией, таймером; нет (нужное подчеркнуть).

3.2.5. Информация на пути следования к объекту: акустическая, тактильная, визуальная; **нет** (нужное подчеркнуть).

3.2.6. Перепады высоты на пути: нет, **есть (описать): прогибы в покрытии пешеходной дорожки, ведущей на школьную территорию.**

Их обустройство для инвалидов на коляске: да, **нет** (нужное подчеркнуть).

3.3. Вариант организации доступности ОСИ (формы обслуживания) с учетом СНиП 35-01-2001 «Доступность зданий и сооружений для маломобильных групп населения» (СП 59.13330.2012), утвержденных приказом Минрегиона России от 27.12.2011 № 605:

№ п/п	Категория инвалидов (вид нарушения)	Вариант организации доступности объекта
1.	Все категории инвалидов и МГН, в том числе инвалиды:	ДУ
2.	передвигающиеся на креслах-колясках	ДУ
3.	с нарушениями опорно-двигательного аппарата	ДУ
4.	с нарушениями зрения	ДУ
5.	с нарушениями слуха	ДУ
6.	с нарушениями умственного развития	ДУ

Указывается один из вариантов: «А», «Б», «ДУ», «ВИД».

«А» - доступность всех зон и помещений (универсальная); «Б» -

доступны специально выделенные участки и помещения;

«ДУ» - доступность условная: дополнительная помощь сотрудника, услуги на дому, дистанционно «ВИД» - не организована доступность.

4. Управленческое решение

(предложения по адаптации основных структурных элементов объекта)

№ п/п	Основные структурно-функциональные зоны объекта	Рекомендации по адаптации объекта (вид работы)
1.	Территория, прилегающая к зданию (участок)	Капитальный ремонт
2.	Вход (входы) в здание	Капитальный ремонт
3.	Путь (пути) движения внутри здания (в т.ч. пути эвакуации)	Капитальный ремонт
4.	Зона целевого назначения (целевого посещения объекта)	Капитальный ремонт

5.	Санитарно-гигиенические помещения	Капитальный ремонт
6.	Система информации на объекте (на всех зонах)	Капитальный ремонт
7.	Пути движения к объекту (от остановки транспорта)	Индивидуальные решения с ТСП
8.	Все зоны и участки	Капитальный ремонт

Указывается один из вариантов (видов работ): не нуждается; ремонт (текущий, капитальный); индивидуальное решение с техническими средствами реабилитации (далее - ТСП); технические решения невозможны - организация альтернативной формы обслуживания.

Размещение информации на Карте доступности Оренбургской области согласовано

_____ **И.О. Директора школы В.М. Муренкова 8(35368)2-03-84**
(подпись) (наименование должности) (инициалы, фамилия, номер телефона)

Акт
обследования объекта социальной инфраструктуры
№ _____

« ____ » _____ 2021 г.

МО Ясненский городской округ
наименование муниципального образования

1. Общие сведения об объекте

1.1. Наименование (вид) объекта: МОБУ "СОШ №3" корпус 1

1.2. Адрес местонахождения объекта: 462781 Оренбургская область, г. Ясный, ул. Свердлова 10.

1.3. Сведения о размещении объекта: отдельно стоящее здание 3 этажа, 6927,2 кв. м.

1.4. Год постройки здания: 1988, последнего капитального ремонта: не проводился.

1.5. Дата предстоящих плановых ремонтных работ: текущего-с 01.08.2021 по 31.08.2021г
капитального – в 2022 году

1.6. Название организации (полное юридическое наименование - согласно Уставу, краткое наименование): Муниципальное общеобразовательное бюджетное учреждение "Средняя общеобразовательная школа № 3^м муниципального образования Ясненский городской округ Оренбургской области (МОБУ "СОШ №3")

1.7. Юридический адрес организации (учреждения): 462781, Оренбургская область, г. Ясный, ул. Свердлова, 10

Почтовый адрес: 462781 ул. Свердлова д.10, г. Ясный, Оренбургская область

1.8. Основание для пользования объектом (оперативное управление, аренда, собственность, другое): оперативное управление.

1.9. Форма собственности: государственная, негосударственная (нужное подчеркнуть).

1.10. Территориальная принадлежность: федеральная, региональная, муниципальная (нужное подчеркнуть).

1.11. Вышестоящая организация(наименование): Администрация муниципального образования Ясненский городской округ Оренбургской области

1.12. Адрес вышестоящей организации, другие координаты:

Почтовый адрес: 462781, ул. Ленина, д.17, г. Ясный, Оренбургская область

2. Характеристика деятельности организации, расположенной на объекте

2.1. Сфера деятельности (здравоохранение, образование, социальная защита, физическая культура и спорт, культура, связь и информация, транспорт, жилой фонд, потребительский рынок и сфера услуг, другое): образование.

2.2. Виды оказываемых услуг Образовательные услуги.

2.3. Форма оказания услуг: на объекте, с длительным пребыванием, в т.ч. с проживанием, на дому, дистанционно (нужное подчеркнуть).

2.4. Категории обслуживаемого населения по возрасту: дети, лица трудоспособного возраста, пожилые; все возрастные категории (нужное подчеркнуть).

2.5. Категории обслуживаемых инвалидов: все категории, инвалиды, передвигающиеся на креслах-колясках, инвалиды с нарушениями опорно -двигательного аппарата, нарушениями слуха, нарушениями зрения, нарушениями умственного развития (нужное подчеркнуть).

2.6. Плановая мощность - посещаемость (количество обслуживаемых в день), вместимость, пропускная способность: плановая мощность – 1200 обучающихся, количество обслуживаемых в день-668 обучающихся в одну смену

2.7. Участие в исполнении индивидуальной программы реабилитации инвалида, ребенка-инвалида (далее - ИПР): да, нет (нужное подчеркнуть).

Дополнительная информация: _____

3. Состояние доступности объекта для инвалидов и других маломобильных групп населения (далее - МГН)

3.1. Путь следования к объекту пассажирским транспортом (описать маршрут движения с использованием пассажирского транспорта): **по ул. Ленина до остановки К/т "Заря", автобус №3,**

наличие адаптированного пассажирского транспорта, следующего к объекту: **отсутствует.**

3.2. Путь к объекту от ближайшей остановки пассажирского транспорта:

3.2.1. Расстояние до объекта от остановки транспорта - **380 м.**

3.2.2. Время движения (пешком) - **7-10 мин.**

3.2.3. Наличие выделенного от проезжей части пешеходного пути: **да**, нет (нужное подчеркнуть).

3.2.4. Перекрестки: **нерегулируемые**; регулируемые, со звуковой сигнализацией, таймером; нет (нужное подчеркнуть).

3.2.5. Информация на пути следования к объекту: акустическая, тактильная, визуальная; **нет** (нужное подчеркнуть).

3.2.6. Перепады высоты на пути: нет, **есть** (описать): **Прогибы в покрытии пешеходной дорожки, ведущей на школьную территорию**

Их обустройство для инвалидов на коляске: да, нет (нужное подчеркнуть).

3.3. Организация доступности объекта для инвалидов - форма обслуживания

№ п/п	Категория инвалидов (вид нарушения)	Вариант организации доступности объекта (формы обслуживания))
1.	Все категории инвалидов и МГН, в том числе инвалиды:	ДУ
2.	передвигающиеся на креслах-колясках	ДУ
3.	с нарушениями опорно-двигательного аппарата	ДУ
4.	с нарушениями зрения	ДУ
5.	с нарушениями слуха	ДУ
6.	с нарушениями умственного развития	ДУ

Указывается один из вариантов: «А», «Б», «ДУ», «ВНД».

3.4. Состояние доступности основных структурно-функциональных зон.

п/п	Основные структурно-функциональные зоны	Состояние доступно сти, в том числе для основных категорий инвалидов ¹	Приложение	
			№ на плане	фото
1.	Территория, прилегающая к зданию (участок)	ДУ	б/н	№1,2
2.	Вход (входы) в здание	ДУ	б/н	№3-7

3.	Путь (пути) движения внутри здания (в т.ч. пути эвакуации)	ДУ	б/н	№ 8-12
4.	Зона целевого назначения здания (целевого посещения объекта)	ДУ	б/н	№13
5.	Санитарно-гигиенические помещения	ВИД	б/н	№ 14-15
6.	Система информации и связи (на всех зонах)	ДУ	б/н	№16
7.	Пути движения к объекту (от остановки транспорта)	ДУ	б/н	№17

Указывается: ДП-В - доступно полностью всем; ДП-И (К, О, С, Г, У) - доступно полностью избирательно (указать категории инвалидов); ДЧ-В - доступно частично всем; ДЧ-И (К, О, С, Г, У) - доступно частично избирательно (указать категории инвалидов); ДУ - доступно условно, ВНД - недоступно.

3.5. Итоговое заключение о состоянии доступности ОСИ:

Объект доступен условно.

Краевые ступени лестничных маршей не выделены цветом или фактурой.

Перед открытой лестницей отсутствуют предупредительные тактильные полосы.

Имеются пороги, не соответствующие строительным нормам и правилам.

Информирующие обозначения помещений не дублируются рельефными знаками.

Имеющаяся на объекте туалетная комната временно недоступна, так как отсутствует универсальная кабина. В общей уборной отсутствуют крючки для одежды, костылей и других принадлежностей, откидные опорные ручки, штанги.

Отсутствует связь с дежурным, аварийное освещение.

Нет специальных знаков, в том числе рельефных, у дверей туалетной комнаты.

Водопроводный кран над раковиной винтового действия, управление спуском воды в унитазе находится на крышке сливного бочка.

Рекомендации по адаптации: Капитальный ремонт, индивидуальные решения с ТСР.

4. Управленческое решение (проект).

4.1. Рекомендации по адаптации основных структурных элементов объекта:

№ п/п	Основные структурно-функциональные зоны объекта	Рекомендации по адаптации объекта (вид работы) ¹
1.	Территория, прилегающая к зданию (участок)	Капитальный ремонт
2.	Вход (входы) в здание	Капитальный ремонт
3.	Путь (пути) движения внутри здания (в т.ч. пути эвакуации)	капитальный ремонт
4.	Зона целевого назначения здания (целевого посещения объекта)	Капитальный ремонт
5.	Санитарно-гигиенические помещения	капитальный ремонт
6.	Система информации на объекте (на всех зонах)	капитальный ремонт
7.	Пути движения к объекту (от остановки транспорта)	Индивидуальные решения с ТСР
8.	Все зоны и участки	капитальный ремонт, индивидуальные решения с ТСР

¹ Указывается один из вариантов (видов работ): не нуждается; ремонт (текущий, капитальный); индивидуальное решение с ТСР; технические решения невозможны - организация альтернативной формы обслуживания.

4.2. Период проведения работ: с01.06.2020 по20.06.2021гв рамках исполнения **муниципальной дорожной карты**

(наименование документа: программы, плана)

4.3. Ожидаемый результат (по состоянию доступности) после выполнения работ по адаптации: ДЧ -В.

Оценка результата исполнения программы, плана (по состоянию доступности): ____.

4.4. Для принятия решения **требуется**, не требуется (нужное подчеркнуть):

4.4.1. Согласование на комиссии _____
(полное наименование комиссии по координации

деятельности в сфере обеспечения доступной среды жизнедеятельности для инвалидов и других МГН)

4.4.2. **Согласование работ с надзорными органами (в сфере проектирования и строительства, архитектуры, охраны памятников, другое - указать):.**

4.4.3. **Техническая экспертиза; разработка проектно-сметной документации.**

4.4.4. Согласование с вышестоящей организацией (собственником объекта).

4.4.5. Согласование с общественными организациями инвалидов.

4.4.6. Другое: _____.

Имеется заключение уполномоченной организации о состоянии доступности объекта (прилагается): _____.
(наименование документа и выдавшей его организации, дата)

4.7. Информация может быть размещена (обновлена) на Карте доступности Оренбургской области: _____.
(наименование сайта, портала)

5. Особые отметки

Приложения: Результаты обследования:

- | | |
|--|-----------------|
| 1. Территории, прилегающей к объекту, | - на 2(два)л. |
| 2. Входа (входов) в здание | - на 3 (три)л. |
| 3. Путей движения в здании | - на 2 (два)л. |
| 4. Зоны целевого назначения объекта | - на 1 (один)л. |
| 5. Санитарно-гигиенических помещений | - на 2 (два)л. |
| 6. Системы информации (и связи) на объекте | - на 2 (два)л. |
| Результаты фотофиксации на объекте | - на 5 (пять)л. |
| Поэтажные планы, паспорт БТИ | - на 3 (три)л. |

Другое (в том числе дополнительная информация о путях движения к объекту): _

Руководитель рабочей группы:

(должность, инициалы, фамилия)

(подпись)

Члены рабочей группы:

(должность, инициалы, фамилия)

(подпись)

(должность, инициалы, фамилия)

(подпись)

(должность, инициалы, фамилия)

(подпись)

Представители общественных организаций инвалидов:

(должность, инициалы, фамилия)

(подпись)

(должность, инициалы, фамилия)

(подпись)

Представители организации, расположенной на объекте:

(должность, инициалы, фамилия) (подпись) Управленческое решение

согласовано « » 20г.

(протокол от _____ № _____) комиссией _____

(наименование)

Результаты обследования:

1. Территории, прилегающей к зданию (участка)

**Трехэтажное нежилое здание МОБУ «СОШ№3» корпус 1, 462781 г. Ясный
Оренбургской области, ул.Свердлова10.**

№	Наименование функционально-планировочного элемента	есть/нет	№ на плане	№ фото	Содержание	Значимо для инвалида (категория)	Содержание	Виды работ
1.1.	Вход (входы) на территорию	есть	б/н	1	-	К,О,С,Г,У	-	-
1.2.	Путь(пути)движения на территории	есть	б/н	2	Неровность тротуарной дорожки (п.5.1.11 СНиП 35-01-2001)	К,О,С,Г,У	Заменить покрытие пути на территории	Капитальный ремонт
3.3.	Лестница (наружная)	нет	-	-	-	-	-	-
1.4.	Пандус (наружный)	нет	-	-	-	-	-	-
1.5.	Автостоянка и парковка	нет	-	-	-	-	-	-
	Общие требования к зоне	есть	б/н	1-3	Неровность тротуарной дорожки (п.5.1.11 СНиП 35-01-2001)	К,О,С,Г,У	Заменить покрытие пути на территории	Капитальный ремонт, индивидуальное решение с ТСР.

II. Заключение по зоне:

Наименование структурно-функциональной зоны	Состояние доступности (к пункту 3.4 акта обследования ОСИ)	Приложение		Рекомендации по адаптации (вид работы) к пункту 4.1 акта обследования ОСИ
		№ на плане	№ фото	
Территория, прилегающая к зданию (участок)	ДУ	б/н	1,2	Индивидуальные решения с ТСР Капитальный ремонт

Указывается: ДП-В - доступно полностью всем; ДП-И (К, О, С, Г, У) - доступно полностью избирательно (указать категории инвалидов); ДЧ-В - доступно частично всем; ДЧ-И (К, О, С, Г, У) - доступно частично избирательно (указать категории инвалидов); ДУ - доступно условно, ВНД - недоступно.

Указывается один из вариантов: не нуждается; ремонт (текущий, капитальный); индивидуальное решение с ТСР; технические решения невозможны - организация альтернативной формы обслуживания.

Комментарий к заключению: Территория, прилегающая к зданию, доступна - условно т.к. нарушено асфальтовое покрытие
Рекомендации: капитальный ремонт, индивидуальное решение с ТСР.

I. Результаты обследования:

2. Входа (входов) в здание

Трехэтажное нежилое здание МОБУ «СОШ№3» корпус 1, 462781 г. Ясный Оренбургской области, ул.Свердлова10.

№ п/п	Наименование функционально-планировочного элемента	Наличие элемента			Выявленные нарушения и		Работы по адаптации объектов	
		есть/ нет	№на плане	№ фото	Содер жание	Значи- мо для инва- лида (кате- гория)	Содер- жание	Виды работ
2.1.	Лестница (наружная)	есть	б/н	3	Поверхность ступеней не имеет антискользящее покрытие Краевые ступени лестничных маршей не выделены цветом или фактурой. Перед открытой лестницей за 0,8 - 0,9 м отсутствуют предупредительные, тактильные полосы шириной 0,3 - 0,5 м. (п.4.1.12СНиП35-01-2001)	К,О,С,Г,У	На поверхность ступеней нанести антискользящее покрытие Краевые ступени лестничных маршей выделить цветом или фактурой. Перед открытой лестницей за 0,8 - 0,9 м нанести предупредительные, тактильные полосы шириной 0,3 - 0,5 м.	Капитальный ремонт
2.2.	Пандус (наружный)	есть	б/н	4	Отсутствие тактильного напольного указателя (п.5.1.16СНиП 35-01-2001). Угол наклона пандуса не соответствует Отсутствуют ребра дренажных решеток, устанавливаемых на путях движения МГН (п.5.1.17СНиП 35-01-2001)	К,О,С,Г,У	Установка тактильного напольного указателя, установить ребра дренажных решеток, на путях движения МГН	Капитальный ремонт

2.3	Входная площадка (перед дверью)	есть	б/н	5	нет	-	-	-
2.4	Дверь (входная)	есть	б/н	6,7	Наличники и края дверного полотна не окрашены в контрастный цвет, высота элемента порога превышает 0,014 м. (п.5.1.4 СНИП 35-01-2001)	К,О,С,Г,У	Окраска краев дверных полотен контрастны м цветом, демонтаж порогов	Капитальный ремонт
2.5	Тамбур	есть	б/н	8	нет	-	-	-
	Общие требования к зоне	есть	б/н	3-8	<p>Поверхность ступеней не имеет антискользящего покрытия.</p> <p>Краевые ступени лестничных маршей не выделены цветом или фактурой.</p> <p>Перед открытой лестницей за 0,8-0,9 м отсутствуют предупредительные, тактильные полосы шириной 0,3-0,5м (п.4.1.12 СНИП 35-01-2001).</p> <p>Отсутствие тактильного напольного указателя (п.5.1.16 СНИП 35-01-2001).</p> <p>Отсутствуют ребра дренажных решеток, устанавливаемых на путях движения МГН (п.5.1.17 СНИП 35-01-2001).</p> <p>Наличники и края дверного полотна не окрашены в контрастный цвет, высота элемента порога превышает 0,014 м. (п.6.1.4 СНИП 35-01-2001)</p>	К,О,С	Главный вход сделать доступным для всех МГН.	Капитальный ремонт

II. Заключение по зоне:

Наименование структурно-функциональной зоны	Состояние доступности (к пункту 3.4 акта обследования ОСИ)	Приложение		Рекомендации по адаптации (вид работы) пункту 4.1 акта обследования ОСИ
		№ на плане	№ фото	
Вход (входы) в здание	ДУ	б/н	3-8	Капитальный ремонт

^Л Указывается: ДП-В - доступно полностью всем; ДП-И (К, О, С, Г, У) - доступно полностью избирательно (указать категории инвалидов); ДЧ-В - доступно частично всем; ДЧ-И (К, О, С, Г, У) - доступно частично избирательно (указать категории инвалидов); ДУ - доступно условно, ВНД - недоступно.

* Указывается один из вариантов: не нуждается; ремонт (текущий, капитальный); индивидуальное решение с ТСП; технические решения невозможны - организация альтернативной формы обслуживания.

Комментарий к заключению: Вход (входы) в здание доступен условно, т.к. поверхность ступеней не имеет антискользящего покрытия.

Краевые ступени лестничных маршей не выделены цветом или фактурой.

Перед открытой лестницей за 0,8 - 0,9 м отсутствуют предупредительные, тактильные полосы шириной 0,3 - 0,5 м.

Отсутствуют ребра дренажных решеток пандуса, устанавливаемых на путях движения МГН.

Наличники и края дверного полотна не окрашены в контрастные цвет, высота элемента порога превышает 0,014 м.

Рекомендации: капитальный ремонт.

I. Результаты обследования:

3. Пути (путей) движения внутри здания (в т.ч. путей эвакуации)

**Трехэтажное нежилое здание МОБУ «СОШ№3» корпус 1,462781 г. Ясный
Оренбургской области, ул.Свердлова10.**

№ п/п	Наименование функционально-планировочного элемента	Наличие эле-			Выявленные нарушения и замечания		Работы по адаптации объектов	
		есть /нет	№на плане	№ фото	Содержание	Значимо для ин-валида (категория)	Содержание	Виды работ
3.1.	Коридор (вестибюль, зона ожидания, галерея, балкон)	есть	б/н	9	Замечаний нет			
3.2.	Лестница(внутри здания)	есть	б/н	10	Следует применять различный по цвету материал ступеней лестниц и горизонтальных площадок перед ними (п.5.1.12. СНиП 35-01-2001)	Выделить цветом верхнюю и нижнюю Поверхность ступеней лестниц и горизонтальных площадок перед ними	Тактильные напольные указатели перед лестницами выполнять по ГОСТ Р 52875.	Капитальный ремонт
3.3.	Пандус(внутри здания)	нет	-	-	-	-	-	-
3.4.	Лифт пассажирский (или подъемник)	нет	-	-	-	-	-	-
3.5.	Дверь	есть	б/н	11	Имеется порог более 0,014м (п.6.1.4 СНиП 35-01-2001)	К,О,С	Занизить высоту порогов..	Капитальный ремонт
3.6.	Пути эвакуации (в т.ч. зоны безопасности)	есть	б/н	12	Лестницы эвакуационных выходов не оборудованы панду-	К,О,С,У	Установка пандусов	Капитальный ремонт

					сами,(п.6.2.26 СНиП 35-01- 2001)			
	Общие требования	есть	б/н	9-12	Имеется порог более 0,014м (п.6.1.4 СНиП 35-01-2001) Лестницы эвакуационных выходов не оборудованы пандусами,(п.6.2.26 СНиП 35-01-2001) Следует применять различный по цвету материал ступеней лестниц и горизонтальных площадок перед ними (п.5.1.12. СНиП 35-01-2001)	КАС,Г, У	Уменьшить пороги дверей лестничных клеток, лестницы эвакуационных выходов оборудовать пандусами, тактильные напольные указатели перед лестницами следует выполнить по ГОСТ Р 52875.	Индивидуальное решение с ТСР. Капитальный ремонт.

П. Заключение по зоне:

Наименование структурно- функциональной зоны	Состояние доступности к пункту 3.4 акта обследования ОСИ)	Приложение	Рекомендации по адаптации НоНЧ (вид работы)к пункту 4.1 акта обследования ОСИ
Пути (путей) движения внутри здания (в т.ч.пути эвакуации)	ДУ	9-12	Индивидуальное решение с ТСР. Капитальный ремонт

³ Указывается: ДП-В - доступно полностью всем; ДП-И (К, О, С, Г, У) - доступно полностью избирательно (указать категории инвалидов); ДЧ-В - доступно частично всем; ДЧ-И (К, О, С, Г, У) - доступно частично избирательно (указать категории инвалидов); ДУ - доступно условно, ВНД - недоступно.

Указывается один из вариантов: не нуждается; ремонт (текущий, капитальный); индивидуальное решение с ТСР; технические решения невозможны - организация альтернативной формы обслуживания.

Комментарий к заключению: Пути движения внутри здания доступны условно , т.к. имеется порог более 0,014м, лестницы эвакуационных выходов не оборудованы пандусами, следует применять различный по цвету материал ступеней лестниц и горизонтальных площадок перед ними, тактильные напольные указатели перед лестницами не выполнены.

Рекомендации: Индивидуальное решение с ТСР, капитальный ремонт.

I. Результаты обследования:

4. Зоны целевого назначения здания (целевого посещения объекта)

Вариант I - зона обслуживания инвалидов

Трехэтажное нежилое здание МОБУ «СОШ№3» корпус 1, 462781 г. Ясный Оренбургской области, ул.Свердлова10.

п/п	Наименование функционально-планировочного элемента	Наличие элемента			Выявленные нарушения и замечания		Работы по адаптации объектов	
		есть/нет	№на плане	№ фото	Содержание	Значимо для инвалида (категория)	Содержание	Виды работ
4.1.	Кабинетная форма обслуживания	есть	б/н	13	Ширина дверного проема менее 0,9м. (п.6.2.4 СНиП 35-01-2001) Имеется порог более 0,014м. (п.6.1.4 СНиП 35-01-2001)	С	Занизить высоту порога.	Капитальный ремонт
4.2.	Зальная форма обслуживания	нет	-	-	-	-	-	-
4.3.	Прилавочная форма обслуживания	нет	-	-	-	-	-	-
4.4.	Форма обслуживания с перемещением по маршруту	нет	-	-	-	-	-	-
4.5.	Кабина индивидуального обслуживания	нет	-	-	-	-	-	-
	Общие требования к зоне	есть	б/н	13	Ширина дверного проема менее 0,9м. (п.6.2.4 СНиП 35-01-2001) Имеется порог более 0,014м. (п.6.1.4 СНиП 35-01-2001)	С	Занизить высоту порога.	Капитальный ремонт

II. Заключение по зоне:

Наименование структурно- функциональной зоны	Состояние доступности (к пункту 3.4 акта обследования ОСИ)	Приложение	Рекомендации по адаптации (вид работы) к пункту 4.1 акта обследования ОСИ
Зоны целевого назначения здания	ДУ	Фото № 13	Капитальный ремонт

У) - доступно полностью избирательно (указать категории инвалидов); ДЧ-В - доступно частично всем; ДЧ-И (К, О, С, Г, У) - доступно частично избирательно (указать категории инвалидов); ДУ - доступно условно, ВНД - недоступно.

⁻¹ Указывается один из вариантов: не нуждается; ремонт (текущий, капитальный); индивидуальное решение с ТСР; технические решения невозможны - организация альтернативной формы обслуживания.

Комментарий к заключению: зоны целевого назначения доступны условно, т.к. ширина дверного проема менее 0,9м. имеется порог более 0,014м.

Рекомендации: капитальный ремонт

I. Результаты обследования:

5. Санитарно-гигиенических помещений

**Трехэтажное нежилое здание МОБУ «СОШ№3» корпус 1,462781 г. Ясный
Оренбургской области, ул.Свердлова10.**

№ п/п	Наименование функционально-	Наличие элемента			Выявленные нарушения и замечания		Работы по адаптации объектов	
		есть/нет	№на плане	№ фото	Содержание	Значимо для инвалида (категория)	Содержание	Виды работ
5.1	Туалетная комната	есть	б/н	14-15	Отсутствует универсальная кабина (п.6.3.1. СНИП 35-01-2001) В общей уборной отсутствуют крючки для одежды, костылей и других принадлежностей, откидные опорные поручни, штанги (п.6.3.3 СНИП 35-01-2001) Отсутствуют связь с дежурным, аварийное освещение. Нет специальных знаков, в том числе рельефных, у дверей туалетной комнаты (п.6.3.6 СНИП 35-01-2001) Водопроводный кран над раковиной винтового действия, управление спуском воды в унитазе находится на крышке сливного бочка (п.6.3.9 СНИП 35-01-2001)	К,0,С,Г,У	Изменение размеров туалетной комнаты согласно стандартам. Размещение специального оборудования: крючки, откидные поручни. Установка унитаза с опорой для спины или вертикального писсуара. Установка кнопки вызова дежурного. Организация аварийного освещения. Размещение у дверей специальных знаков, в том числе рельефных. Замена водопроводного крана и системы слива воды в унитазе.	Капитальный ремонт
5.2	Душевая/ванная комната	нет	-	-	-	-	-	-
5.3	Бытовая комната (гардеробная)	нет	-	-	-	-	-	-

Общие требования к зоне	есть	б/н	14, 15	Отсутствует универсальная кабина (п.6.3.1 СНиП 35-01-2001) В общей уборной отсутствуют крючки для одежды, костылей и других принадлежностей, откидные опорные поручни, штанги (п.6.3.3СНиП 35-01-2001) Отсутствуют связь с дежурным, аварийное освещение. Нет специальных знаков, в том числе рельефных, у дверей туалетной комнаты (п.6.3.6 СНиП 35-01-2001) Водопроводный кран над раковиной винтового действия, управление спуском воды в унитазе находится на крышке сливного бочка (п.6.3.9 СНиП 35-01-2001)	К,0,С,Г,У	Изменение размеров туалетной комнаты согласно стандартам. Размещение специального оборудования: крючки, откидные поручни. Установка унитаза с опорой для спины или вертикального писсуара. Установка кнопки вызова дежурного. Организация аварийного освещения. Размещение у дверей специальных знаков, в том числе рельефных. Замена водопроводного крана и системы слива воды в унитазе.	Капитальный ремонт
-------------------------	------	-----	--------	---	-----------	--	--------------------

II Заключение по зоне

		№ на плане	№ фото	
Санитарно - гигиенические помещения	ВНД	б/н	14-15	капитальный ремонт

^Л Указывается: ДП-В - доступно полностью всем; ДП-И (К, О, С, Г, У) - доступно полностью избирательно (указать категории инвалидов); ДЧ-В - доступно частично всем; ДЧ-И (К, О, С, Г, У) - доступно частично избирательно (указать категории инвалидов); ДУ - доступно условно, ВНД - недоступно.

-* Указывается один из вариантов: не нуждается; ремонт (текущий, капитальный); индивидуальное решение с ТСП; технические решения невозможны - организация альтернативной формы обслуживания.

Комментарий к заключению : Санитарно - гигиенические помещения временно недоступны, т.к. Отсутствует универсальная кабина.

В общей уборной отсутствуют крючки для одежды, костылей и других принадлежностей, откидные опорные поручни, штанги.

Отсутствуют связь с дежурным, аварийное освещение.

Нет специальных знаков, в том числе рельефных, у дверей туалетной комнаты

Водопроводный кран над раковиной винтового действия, управление спуском воды в унитазе находится на крышке сливного бочка.

Рекомендации: капитальный ремонт

I. Результаты обследования:

6. Системы информации на объекте

**Трехэтажное нежилое здание МОБУ «СОШ№3» корпус 1,462781 г Ясный
Оренбургской области, ул.Свердлова 10.**

№ п/п	Наименование функционально - планировочного элемента	Наличие элемента			Выявленные нарушения и замечания		Работы по адаптации объектов	
		есть/нет	№ на плане	№ фото	Содержание	Значимо для инвалида (категория)	Содержание	Виды работ
6.1	Визуальные средства	есть	б/н	16	Нарушений нет	ДП-В	-	-
6.2	Акустические средства	нет	-	-	-	-	-	-
6.3	Тактильные средства	нет	-	16	-	ДП-В	-	-
	Общие требования к зоне	есть	б/н	16	-	ДП-В	-	-

II Заключение по зоне:

Наименование структурно-функциональной зоны	Состояние доступности (к пункту 3.4 акта обследования ОСИ)	Приложение		Рекомендации по адаптации (вид работы) к пункту 4.1 акта обследования ОСИ
		№ на плане	№ фото	
Системы информации на объекте	ДП-В	б/н	16	Не нуждается

¹ Указывается: ДП-В - доступно полностью всем; ДП-И (К, О, С, Г, У) - доступно полностью избирательно (указать категории инвалидов); ДЧ-В - доступно частично всем; ДЧ-И (К, О, С, Г, У) - доступно частично избирательно (указать категории инвалидов); ДУ - доступно условно, ВНД - недоступно.

¹ Указывается один из вариантов: не нуждается; ремонт (текущий, капитальный); индивидуальное решение с ТСП; технические решения невозможны - организация альтернативной формы обслуживания.

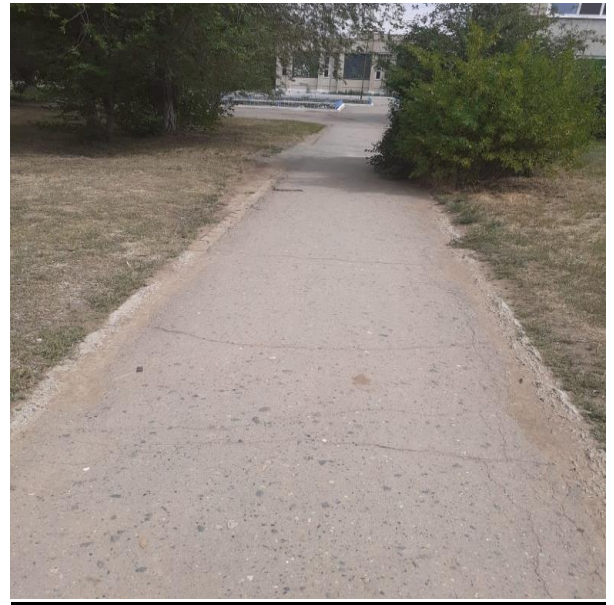
Комментарий к заключению: В - доступно полностью всем; ДП-И (К, О, С, Г, У) - доступно полностью избирательно (указать категории и доступно частично всем; ДЧ-И (К, О, С, Г, У) - доступно частично избирательно (указать категории инвалидов); ДУ - доступно условно, ВНД - недоступно.

Указывается один из вариантов: не нуждается; ремонт (текущий, капитальный); индивидуальное решение с ТСП; технические решения невозможны - организация альтернативной формы обслуживания.

Комментарий к заключению: Система информации на объекте доступна всем.



Калитка Фото № 1



**Путь движения по территории
Фото № 2**



Лестница наружная Фото № 3



Пандус наружный Фото № 4



**Входная площадка перед
дверью Фото №5**



Дверь (входная) Фото № 6



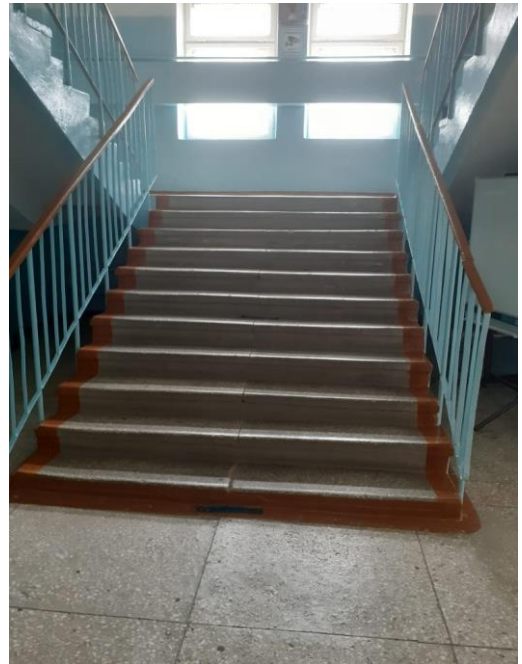
Дверь (входная) Фото № 7



Тамбур Фото № 8



Вестибюль Фото № 9



Лестница внутри здания Фото № 10



Дверь Фото № 11



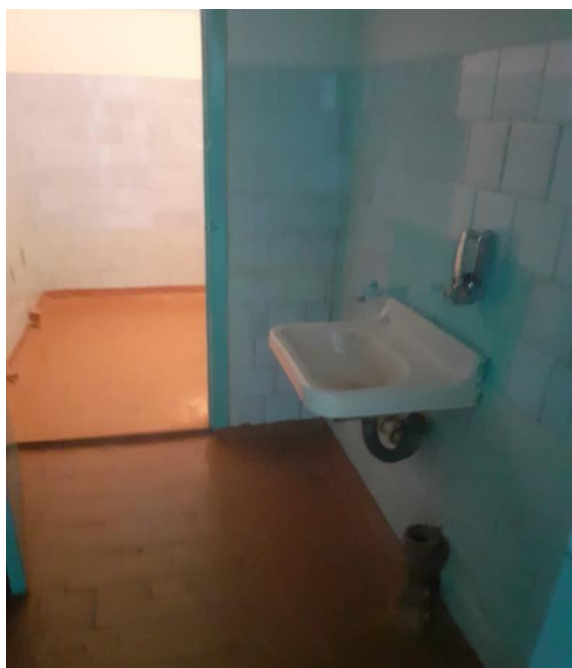
Пути эвакуации Фото № 12



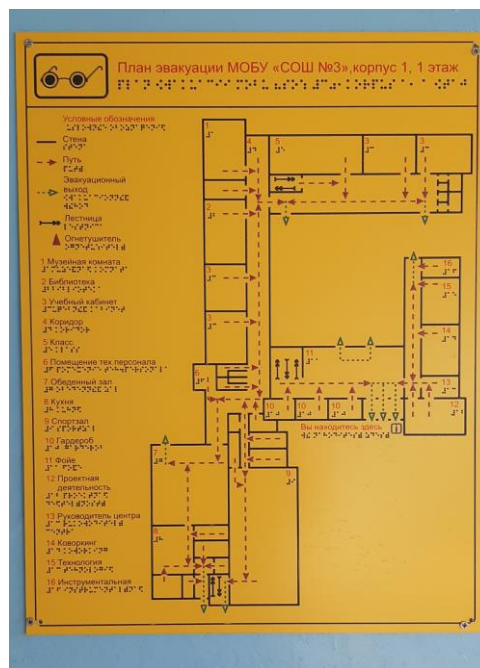
Кабинетная форма обслуживания Фото № 13



Туалетная комната Фото № 14



Туалетная комната Фото № 15



Системы информации (мнемосхема) Фото № 16



Рекреация 1 этаж Фото № 17



Библиотека Фото № 18



Лестница внутри здания Фото №19



Вход в столовую Фото № 20